



Automotive Equipment

EVEREST

no-contact

BR Desmontadora
de pneus
Super Automática



Desmontadora de pneus Super Automática com tecnologia LEVERLESS / CONTACTLESS

Outro avanço tecnológico para uma desmontadora de pneus inovador de 28 “



Tyre Changers | Wheel Balancers | Wheel Aligners | Lifts | Complementary Equipment

Nova desmontadora de pneus automática con tecnologia de trabalho "leverless" para rodas de veículos, SUV y veículos comerciais de até 28".

✓ Nova ferramenta de montagem e desmontagem capaz de **nunca tocar a jante** e reduzir o esforço sobre o pneu.

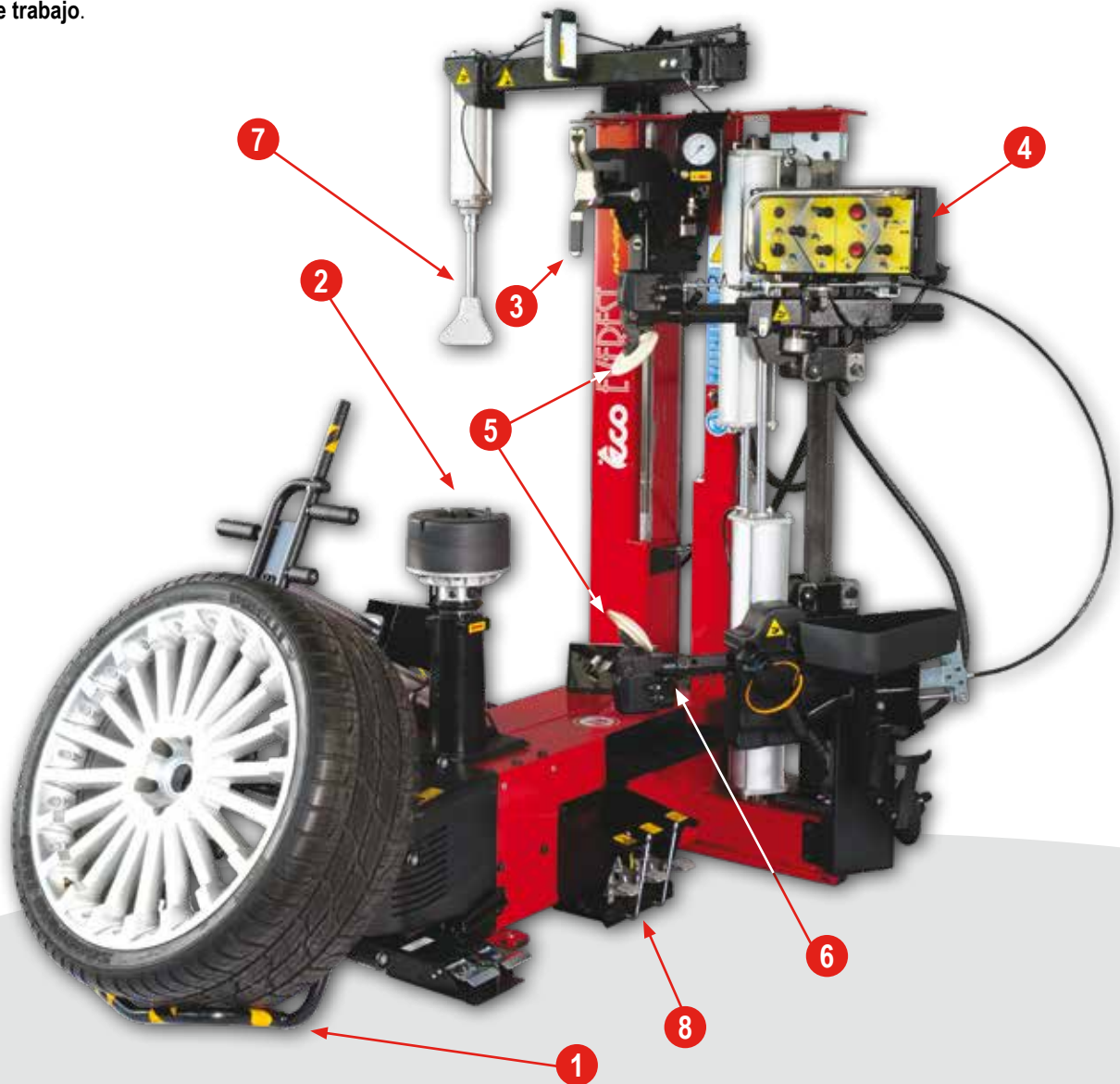
✓ Ferramenta com rotação manual para **acelerar as operações de trabalho**.

✓ Soluções técnicas:

- elevador de roda com **movimento completo** da roda no solo até a roda em posição de trabalho, descolamento de talão realizado com **dois discos de descolamento de talão especulares** com comando de penetração controlada, bloqueio automático da roda com sistema pneumático eficaz, rápido e simples.

- um console de trabalho que contém todos os comandos de trabalho para permitir que o operador trabalhe com a máxima **ergonomia e eficiência**.

Todo ello se refleja en **mayor velocidad operativa** sin riesgos para el operario y la llanta, incluso en las fases de trabajo más exigentes, una gran sencillez de uso y la universalidad de los tipos de rueda. Todo ello para un equipo que puede utilizarse al 100% de su **enorme potencialidad de trabajo**.



1	Elevador de roda "esforço zero"	5	Grupo descolador de talão
2	Autocentrante automático pneumático	6	Garra de emergência para montagem do primeiro talão
3	Nova ferramenta de montagem e desmontagem	7	Prensa-talão
4	Console	8	Pedais

1 ELEVADOR DE RODA “ESFORÇO ZERO”

Elevador frontal com **movimento completo para cima e para baixo**.

Permite ao operador mover a roda no desmonta pneus **sem qualquer esforço e sem alterar a posição de trabalho**.



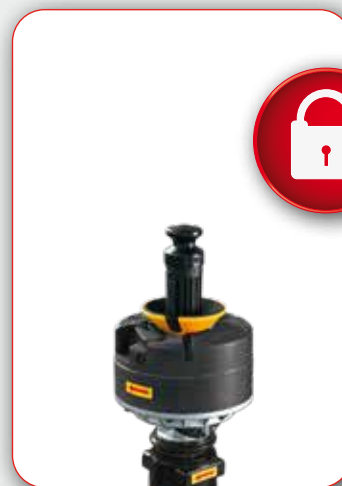
2 AUTOCENTRANTE AUTOMÁTICO PNEUMÁTICO

Novo sistema de bloqueio das rodas mais rápido e universal.

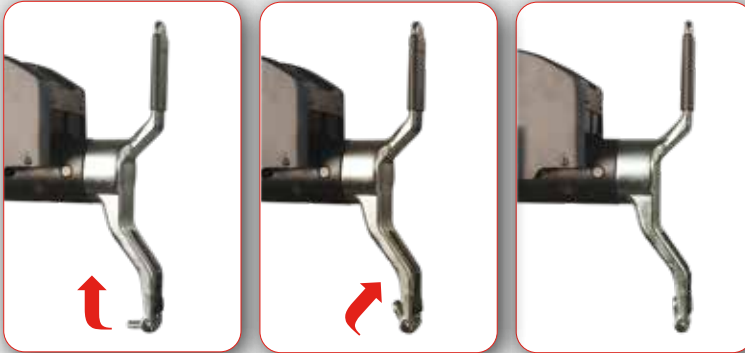
O pedal **libera**, se pressionado, o **sistema de bloqueio da alavanca** de centralização ao autocentrante.

Na sua posição de repouso o sistema de bloqueio da alavanca de centralização ao autocentrante **está normalmente ativa**.

O pedal é usado durante a preparação e bloqueio da roda no autocentrante e quando o **trabalho é concluído para liberar a roda**.

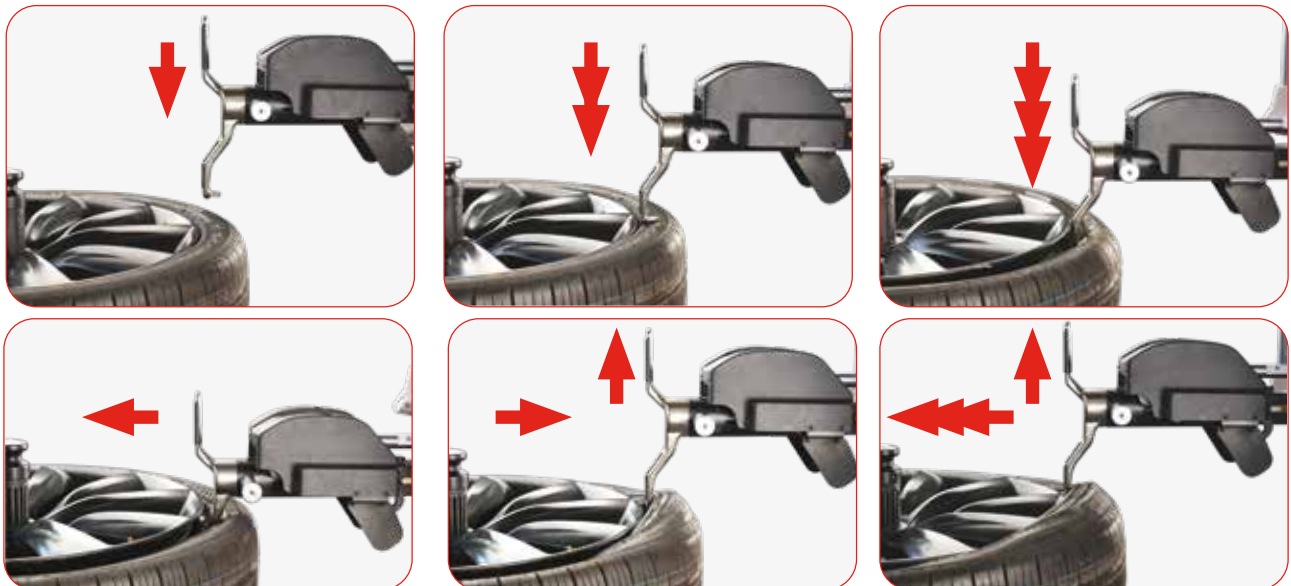


3 NOVA FERRAMENTA DE MONTAGEM E DESMONTAGEM

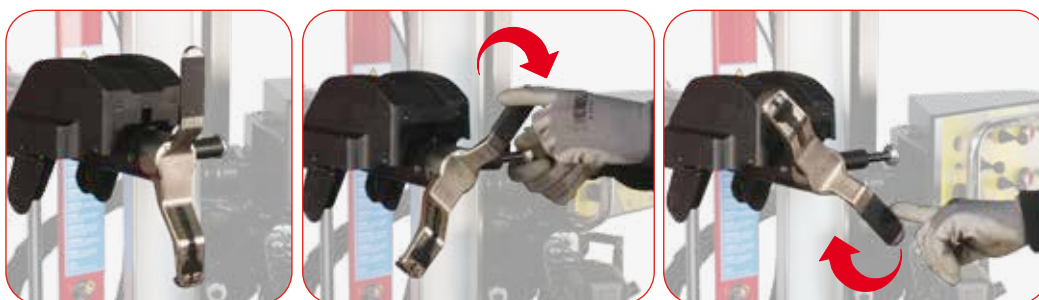


O posicionamento radial desta ferramenta inovadora ocorre **através de controles no console**. A ferramenta é **rotativa com controle manual** para acelerar as operações de trabalho. Ao girar, a ferramenta para as duas fases estará automaticamente na **posição radial correta**. A parte dedicada à desmontagem tem um **sistema patenteado com mola** para facilitar a entrada entre a jante e o pneu sem qualquer risco para o pneu.

DESMONTAGEM



ROTAÇÃO MANUAL DA FERRAMENTA



Permite a mudança do modo de **desmontagem** para o modo de **montagem** com extrema **facilidade e rapidez**.

OPERAÇÃO DE DESMONTAGEM DO TALÃO INFERIOR COM A AJUDA DO DISCO DESCOLADOR INFERIOR



Procedimento rápido com disco descolador para a desmontagem do talão inferior (particularmente indicado com lados duros).

4 CONSOLE



Intuitiva e completa

Console de controle multifuncional que contém todos os comandos de trabalho.

5 GRUPO DESCOLADOR DE TALÃO

Dispositivo dinâmico para descolamento de talão com disco descolador de talão duplo especular. O posicionamento radial dos discos é facilitado por um automatismo capaz de evitar qualquer posicionamento manual pelo operador.

Penetração controlada (Patent Pending):

- ✓precisão
- ✓rapidez
- ✓repetibilidade

são garantidas pelo sistema patenteado de descolamento de talão e da perfeita especularidade entre os dois discos.

Ideal para o descolamento dinâmico de talão e para a possibilidade de montagem em pares entre pneu e jante, graças aos dois discos de duplo controle.

**MOTORIZAÇÃO COM SISTEMA MOTOINVERTER:
O TORQUE CERTO À VELOCIDADE CORRETA DURANTE A ROTAÇÃO**



6 "GARRA DE EMERGÊNCIA"



A operação de montagem é simples e muito rápida.

É possível pressionar com o braço da ferramenta para baixo e com o movimento simultâneo do autocentrante.

Na presença de pneus muito macios ou com apoios largos, é possível utilizar uma **ferramenta reclinável**, posicionada no disco descolador de talão inferior.

A fase de montagem do segundo talão é completada com o **uso simultâneo do disco descolador de talão**, a **rotação do autocentrante** e, na presença de pneus de perfil

baixo ou RFT, o uso do **prensa-talão** que garante que o pneu permaneça na ranhura da jante.

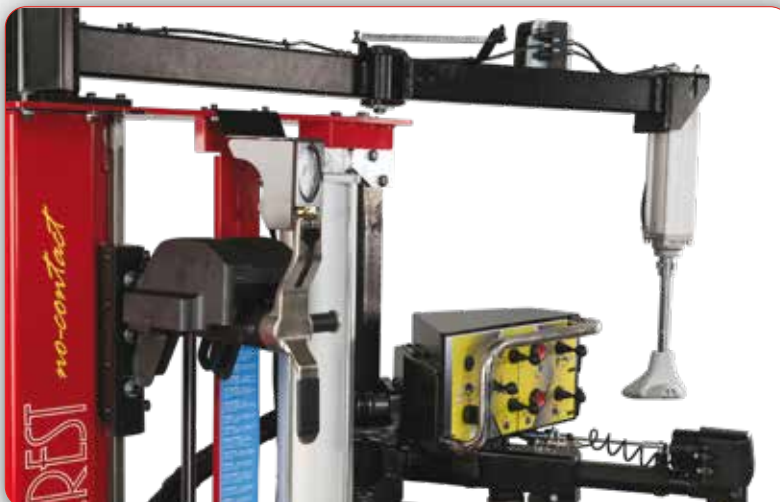
Para os pneus mais duros é sempre importante lubrificar (como para todas as rodas) e usar ao prensa-talão.

Na fase final, elevar ligeiramente a posição do disco e da prensa-talão para reduzir as tensões e facilitar a montagem.



7 PRENSA-TALÃO - Run flat no problem!

- ✓Prensa-talão com altura de trabalho ajustável
- ✓A forma da prensa é ideal para pneus RFT
- ✓Padrão em todas as versões
- ✓O retorno à posição de trabalho é facilitado por um sistema de molas



ERGONOMIA

Altura de trabalho da máquina projetada para obter uma **ergonomia perfeita nos movimentos** com todos os tipos de rodas.

Ideal para todos os operadores!



FORNECIDO





EVEREST *no-contact*

Automotive Equipment

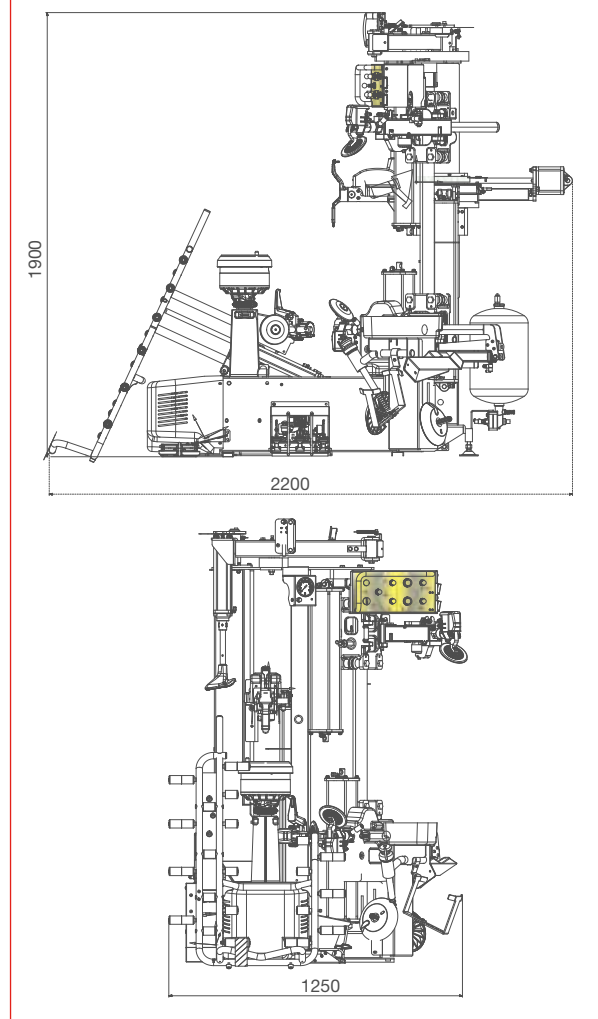


Desmontadora de pneus Super Automática

DADOS TÉCNICOS

FAIXA DE DIÂMETRO DA RODA	
DIÂMETRO DA JANTE	de 13" a 28"
DIÂMETRO MÁX. DO PNEU	1200 mm
LARGURA MÁXIMA DO PNEU	15" (da superfície de apoio da roda)
PNEUS COMERCIALIZÁVEIS	convencionais, low profile e Run Flat
AUTOCENTRANTE	
BLOQUEIO	automático - neumático
MOTORIZAÇÃO	motoinverter 2 velocidades
TORQUE DE ROTAÇÃO	1100 Nm
VELOCIDADE DE ROTAÇÃO	7 - 18 rpm
DESCOLADOR DE TALÃO	
CAMPO MÁXIMO DE DESCOLAMENTO DE TALÃO	670 mm
CURSO DO DESCOLADOR DE TALÃO	540 mm
FORÇA DO DESCOLADOR	7600 N
CARGA/DESCARGA DA RODA	
ACIONAMENTO	pneumático
PESO MÁXIMO DA RODA	85 Kg
ALIMENTAÇÃO	
ELÉTRICA 1PH	230V - 0,75 kW - 50/60Hz
ELÉTRICA 1PH (ALTERNATIVA)	110V - 0,75 kW - 50/60Hz
PNEUMÁTICA DE FUNCIONAMENTO	8 bar (mínima)
PESO	425 Kg (com prensa-talão E elevador)

DIMENSÕES



ACESSÓRIOS RECOMENDADOS



8-11120053 - 8-11120054



8-11100039



8-11100038



8-11100037



8-11100120

- 8-11120053 – Kit T.I., Sistema de enchimento rápido
- 8-11120054 – Kit T.I., Sistema de enchimento rápido ASME (x USA-Canada)
- 8-11100039 – Flange para rodas de canal invertido
- 8-11100038 – Flange universal para jantes cegas
- 8-11100037 – Kit jantes furgão
- 8-11100120 – Terminal basculante

Assista o vídeo



SOB DEMANDA * Para mais informações, consulte o catálogo de acessórios completo.

Fotografias, características e os dados técnicos não são vinculantes e podem sofrer modificações sem aviso prévio.

Cod. DPTC000300_Ed. 05/2021



NEXION SPA - ITALY -
www.tecoautomotive.com - teco@teco.it

