

teco 840

Automotive Equipment

- (EN) Wheel Aligner
- (FR) Appareil Géométrie
- (ES) Alineador de Dirección



Key Benefits

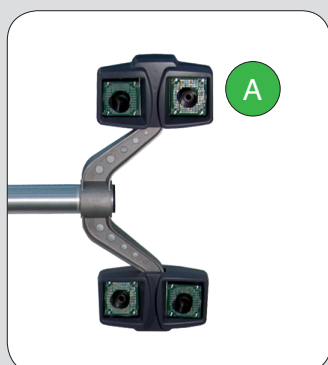
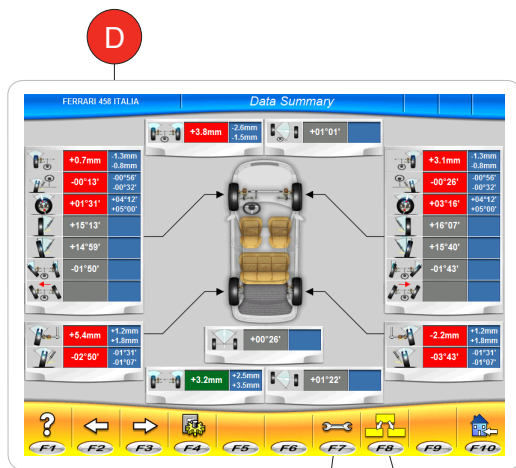
Technology – Ease of use – Precision
Technologie – Facilité d'emploi – Précision
Tecnología – Facilidad de uso – Precisión



EN Electronic wheel aligner based on Windows 7 Embedded software platform, suitable to perform wheel alignment adjustments for cars and vans. **Conceived for industry professionals**, TECO 840 is equipped with **8 high resolution digital cameras**, 4 «anti-shock» visual targets, wheeled cabinet for an easy shifting inside the working area, primary data bank composed of more than 20.000 vehicles and professional alignment software complete with graphic guidance program. The camera measuring system can be installed on floor by means of an on-purpose column and on wall using a specific support bracket. The product is available also in **version TECO 840 LIGHT** without cabinet and with shelves assembled directly on the column.

FR Appareil géométrie électronique avec technologie de mesure à **8 caméras digitales à haute résolution** développé sur plateforme software Windows 7 Embedded et conçu pour le réglage des angles de géométrie de voitures et fourgons. **Idéal pour les professionnels du secteur**, l'appareil TECO 840 est équipé avec cibles visuels «anti-shock», cabinet avec roues pour déplacement rapide dans la zone de travail, banque de données primaire composée par plus de 20.000 véhicules et software géométrie professionnel complet avec programme de guide graphique opérative. L'ensemble caméras peut être installé au sol avec colonne ou au mur en utilisant un étrier de support dédié. Le produit est disponible aussi en **version TECO 840 LIGHT** sans cabinet et avec étagères assemblées directement sur la colonne.

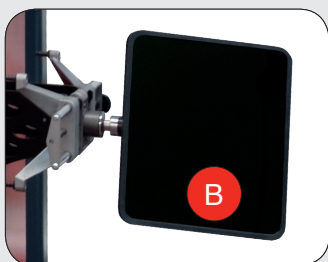
ES Alineador de direcciones electrónico con tecnología de medida tramite **8 tele-cameras digitales de alta resolución** con programas desarrollados sobre plataforma software Windows 7 Embedded y concebido para trabajar sobre vehículos de turismo y furgonetas. **Ideal para los profesionales del sector**, TECO 840 está equipado con 4 Target pasivos de visualización «anti-shock», cuerpo maquina movable tramite ruedas para desplazamiento rápido dentro de la zona de trabajo, banco de datos principal compuesto de más de 20.000 vehículos y software de alineación profesional completo de guía grafica operativa. Las cámaras de medida pueden ser instaladas al suelo tramite columna o a la pared con estribo de soporte dedicado. El producto está disponible también en **versión TECO 840 LIGHT** sin cuerpo maquina y con soportes montados directamente sobre la columna.



EN **MEASURING TECHNOLOGY**
Measuring technology by means of 8 high resolution digital cameras with wide working range in order to compensate eventual vehicle lifting height variations without losing the sight of visual targets. In case of need, the wheel aligner TECO 840 offers, anyway, the possibility to manually rotate the measuring camera system.

FR **TECHNOLOGIE DE MESURE**
Technologie de mesure avec 8 caméras digitales à haute résolution ayant ample champ de travail pour compenser l'éventuelle variation d'hauteur de levage du véhicule sans perdre la vue des cibles. En cas de nécessité, le TECO 840 offre de toute façon la possibilité de tourner manuellement le groupe caméras.

ES **TECNOLOGÍA DE MEDIDA**
Tecnología de medida de los ángulos característicos tramite 8 caméras digitales de alta resolución con amplio campo de trabajo para compensar una eventual variación de altura del elevador sin perder la visión del target. El alineador prevé también la posibilidad de efectuar la rotación manual de las cámaras.



EN **VISUAL TARGETS:** Visual targets manufactured in shock resistant material and protected with a thin solar filter film to make them operate correctly even in unfavorable environmental conditions. Conceived without any electronic component which do not require any calibration activity.

FR **TARGET VISUELS:** Système à cibles passives sans composants électroniques pour éviter les opérations de étalonnage. Les target sont conçus en matériel ultra-résistant et équipés avec filtre solaire additionnel pour opérer correctement aussi dans les conditions les plus défavorables.

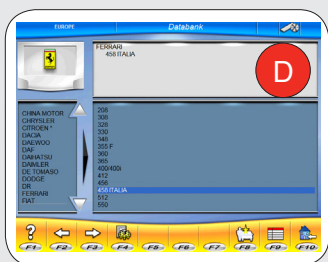
ES **TARGET VISIVOS:** Target pasivos producidos en material «anti-shock» y equipados con filtro solar adicional para operar correctamente también en desfavorables condiciones ambientales. Sin componentes electrónicos, no necesitan de alguna actividad de calibración o manutención.



EN **ALIGNMENT SOFTWARE:** Professional alignment software complete with an easy-to-use and intuitive user interface to prevent operators from making errors during the different working phases. Possibility to customize display, key functions and languages.

FR **SOFTWARE DE CONTRÔLE GÉOMÉTRIE:** Software de contrôle géométrie professionnel caractérisé par une interface operateur intuitive et efficace pour éviter d'induire en erreur l'utilisateur pendant les différentes phases de travail. Possibilité de customiser display et langues.

ES **SOFTWARE DE ALINEACIÓN:** Software de alineación profesional caracterizado para una interfaz de usuario simple e intuitiva para obtener una eficaz visualización de los datos medidos y de las distintas fases de trabajo. Posibilidad de personalizar display y lenguas.



EN **DATA BANK:** The primary data bank is composed of more than 20.000 vehicles, adequately subdivided into different geographical areas for easy data searching. Available also a secondary data bank to be managed and customized directly from the user.

FR **BANQUE DE DONNÉES:** La banque primaire de données est formée de plus de 20.000 véhicules qui sont divisés par zone géographique pour facilité de recherche et consultation. Disponible aussi une banque de données secondaire à être gérée directement par l'utilisateur.

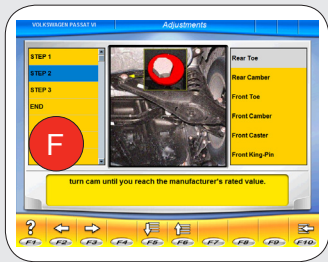
ES **BANCO DE DATOS:** Disponibles un banco de datos principal, formado por más de 20.000 vehículos clasificados en áreas geográficas afín de facilitar la consulta, y un banco de datos secundario gestionable y personalizable directamente por parte del operador.



EN **«RUN-OUT» COMPENSATION PROGRAM:** Program to compensate «Run-Out» problems on tyre and rim and possible mistakes caused by an incorrect coupling between rim and self-centering clamp. The compensation value is calculated by pushing the vehicle for a distance corresponding to a wheel rotation of only 30°.

FR **PROGRAMME COMPENSATION «RUN-OUT»:** Programme de dévoilage pour compenser éventuelles imperfections géométriques de la roue ou possibles erreurs de accouplement entre griffe et jante. La compensation est calculée en poussant le véhicule pour une distance correspondante à une rotation roue de seulement 30°.

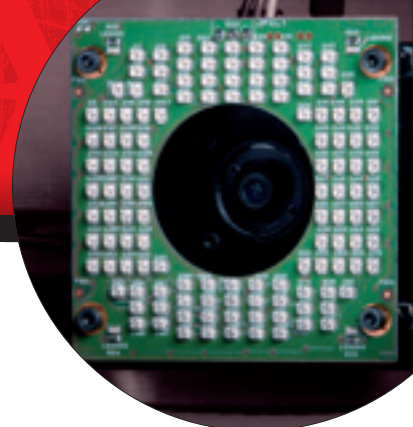
ES **PROGRAMAS COMPENSACIÓN «RUN-OUT»:** Programa de descentrado para compensar eventuales imperfecciones geométricas de la rueda o posibles errores causados para un incorrecto montaje de llanta y grapa. El valor de compensación es calculado empujando el vehículo por una distancia correspondiente a una rotación rueda de solamente 30°.



EN **OPERATIVE GRAPHIC GUIDANCE PROGRAM:** The wheel aligner is standard supplied with a guidance program to support the user with an easy-to-understand graphic assistance on operating functions and work-flow visualization.

FR **PROGRAMME GUIDE GRAPHIQUE OPÉRATIVE:** L'appareil est équipée de série d'un programme de guide graphique opérative simple et efficace pour assister l'utilisateur pendant toutes les différentes phases de réglage des angles.

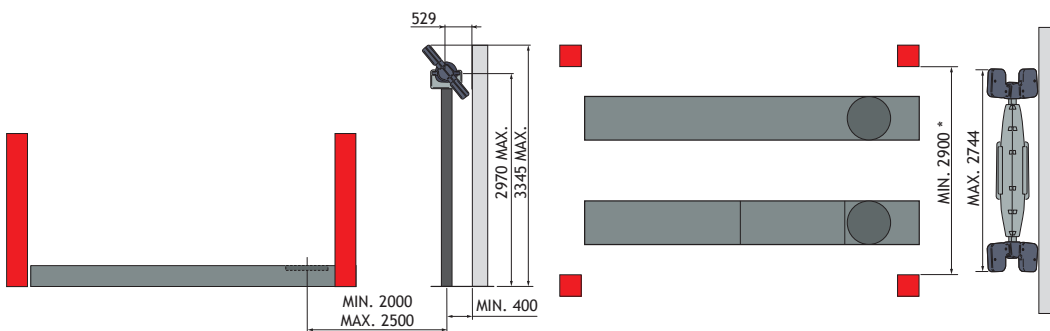
ES **PROGRAMA GUÍA GRAFICA OPERATIVA :** El alineador está equipado de serie con un programa de guía grafica para suportar el usuario con un asistente grafico simple e intuitivo durante las diferentes fases de ajuste de los ángulos característicos.



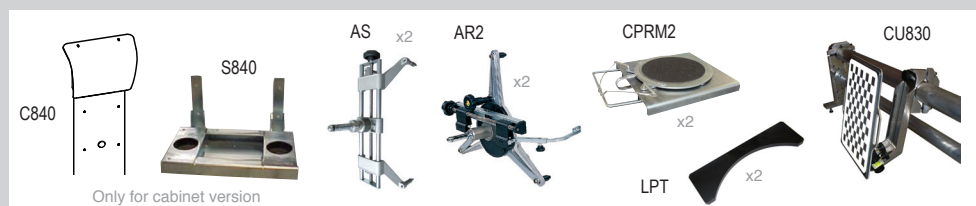
Wheel Aligner Appareil Géométrie Alineador de Dirección

TECHNICAL DATA - DONNÉES TECHNIQUES - DATOS TÉCNICOS

MEASURING TECHNOLOGY	TECNOLOGÍA DE MEDIDA	TECNOLOGÍA DE MEDIDA	Cameras & Targets
OPERATING SYSTEM	SYSTÈME OPÉRATIF	SISTEMA OPERATIVO	Windows 7 Embedded
ALIGNMENT PRECISION	PRÉCISION DE MESURE	PRECISIÓN DE ALINEACIÓN	0,01°
TOTAL TOE	PARALLÉLISME TOTAL	CONVERGENCIA TOTAL	± 20,00°
CAMBER	CARROSSAGE	INCLINACIÓN	± 10,00°
CASTER	CHASSE	ANGULO DE AVANCE	± 30,00°
KING PIN	PIVOT DE FUSÉE	INCLINACIÓN PERNO FUNDIDO	± 30,00°
THRUST ANGLE	ANGLE DE POUSSÉE	ANGULO DE EMPUJE	± 10,00°
DATA BANK	BANQUE DE DONNÉES	BANCO DE DATOS	> 20.000
POWER SUPPLY	ALIMENTATION	ALIMENTACIÓN	240V 1ph
CENTRAL UNIT WEIGHT	POIDS UNITÉ CENTRALE	PESO UNIDAD CENTRAL	150 Kg (330 lbs)
CAMERA HEAD WEIGHT	POIDS TÊTE DE MESURE	PESO CABEZA TELECAMERAS	35 Kg (77 lbs)



ACCESSORIES - ACCESSOIRES - ACCESORIOS



OPTIONAL - OPTIONNELS - OPCIONALES *

*For other optional accessories, refer to separate catalogue - Pour les autres accessoires, veuillez consulter le catalogue - Para otros accesorios ver catálogo separado.

The manufacturer reserves the right to modify the features of its products at any time. - Les photographies, caractéristiques et données techniques n'engagent en rien le fabricant. Elles peuvent subir des modifications sans préavis. - Las fotografías, las características y los datos técnicos no son vinculantes. La empresa se reserva el derecho de modificarlas en cualquier momento.

Cod. DPTC000143A_Ed. 04 2019

OPTIONAL ACCESSORIES

- C840** – Complete column for on-floor installation. Available in 2 different camera head positions (3,1-2,5 mt).
- S840** – Camera head fixing bracket for on-wall installation.
- MNT 19/22** – High definition LCD monitor.
- STP** – Printer.
- CU830** – Calibration unit complete with single bar and target.
- AS** – Set of 2 std 4-point clamps with fixed central pin for cars having capacity from 10° to 21°.
- AR2** – Set of 2 standard 3-point self-centering «No-ROC» clamps for cars having capacity from 12° to 21°.
- AS26** – Set of 2 std 4-point clamps with movable central pin for cars having capacity from 10° to 26°.
- KIT4 AS26** – Extension kit for AS26 to increase the clamping capacity of 4°.
- DATA BANK** – Car data bank update.

ACCESSOIRES OPTIONNELS

- C840** – Colonne complète pour installation au sol. Disponibles 2 différents positionnements des caméras (3,1-2,5 m).
- S840** – Support tête de mesure pour installation au mur.
- MNT 19/22** – Monitor LCD à haute définition.
- STP** – Imprimante.
- CU830** – Unité de calibration complète de barre et cible.
- AS** – Jeu de 2 griffes à 4 points avec pivot central fixe pour VL avec capacité de 10° à 21°.
- AR2** – Jeu de 2 griffes «No-ROC» à 3 points pour voitures avec capacité de 12° à 21°.
- AS26** – Jeu de 2 griffes à 4 points avec pivot central mobile pour VL avec capacité de 10° à 26°.
- KIT4 AS26** – Jeu adaptateurs pour augmenter la capacité de blocage des griffes AS26 de 4°.
- DATA BANK** – Car data bank update.

ACCESORIOS OPCIONALES

- C840** – Columna completa para instalación al suelo. Disponibles 2 diferentes posiciones de las caméras (3,1-2,5 m).
- S840** – Estribo de soporte tele-cameras para instalación a la pared.
- MNT 19/22** – Pantalla LCD de alta resolución.
- STP** – Impresora.
- CU830** – Unidad de calibración completa de barra y Target.
- AS** – Juego de 2 grapas a 4 puntos con eje central fijo para coches de capacidad desde 10° hasta 21°.
- AR2** – Juego de 2 grapas «No-ROC» a 3 puntos para coches de capacidad desde 12° hasta 21°.
- AS26** – Juego de 2 grapas a 4 puntos con eje central móvil para coches de capacidad desde 10° hasta 26°.
- KIT4 AS26** – Juego adaptadores para incrementar la capacidad de bloqueo de las grapas AS26 de 4°.
- DATA BANK** – Aplazamiento banco de datos.