



MACACOS Hidráulicos

Automotive Equipment

Macaco para elevar todos os tipos de automóveis, furgões e veículos comerciais leves.

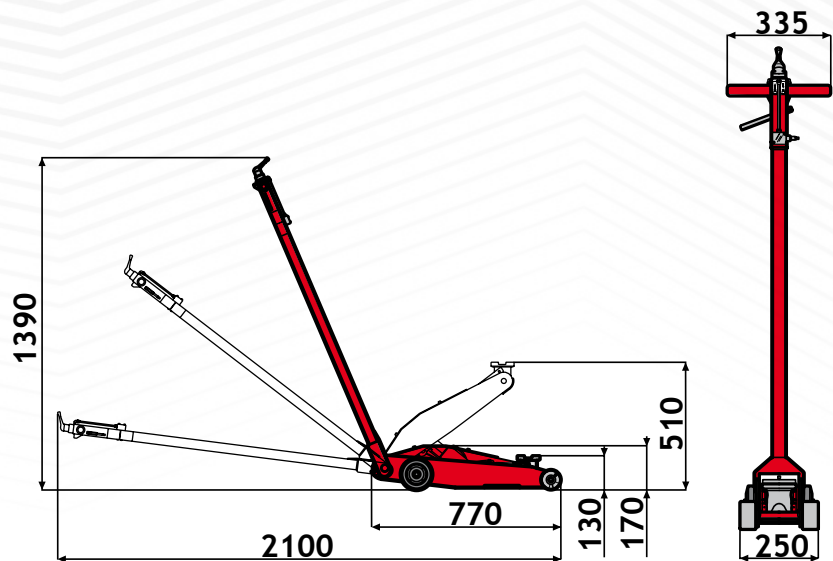
 Elevadores



J002

• **J002** é especialmente adequado, pela capacidade e dimensões, a quem opera principalmente com furgões e transporte ligeiro.

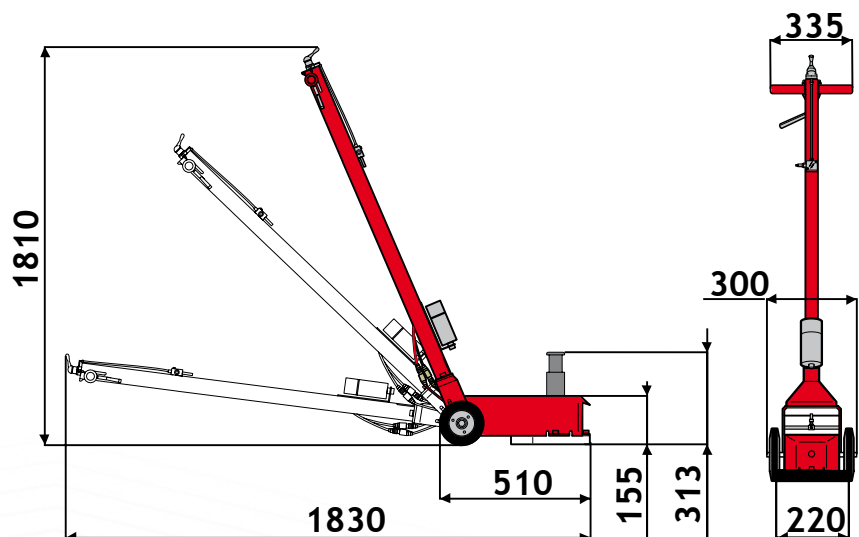
O sistema de elevação é de tipo com pantógrafo.



J240

• **J240**: graças à contida altura em repouso, facilita notavelmente a elevação de meios com reduzida luz no solo.

O sistema de elevação é do tipo com cilindros verticais multiestágio.

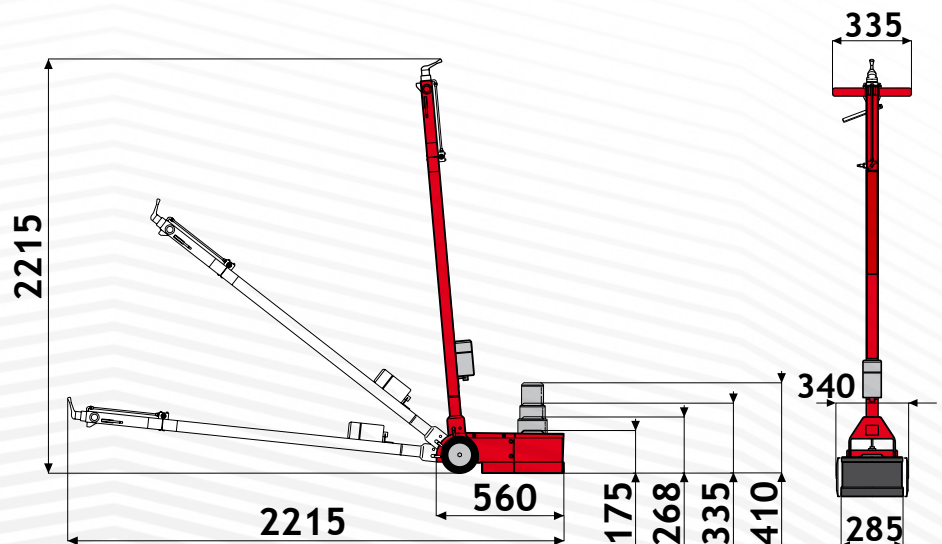


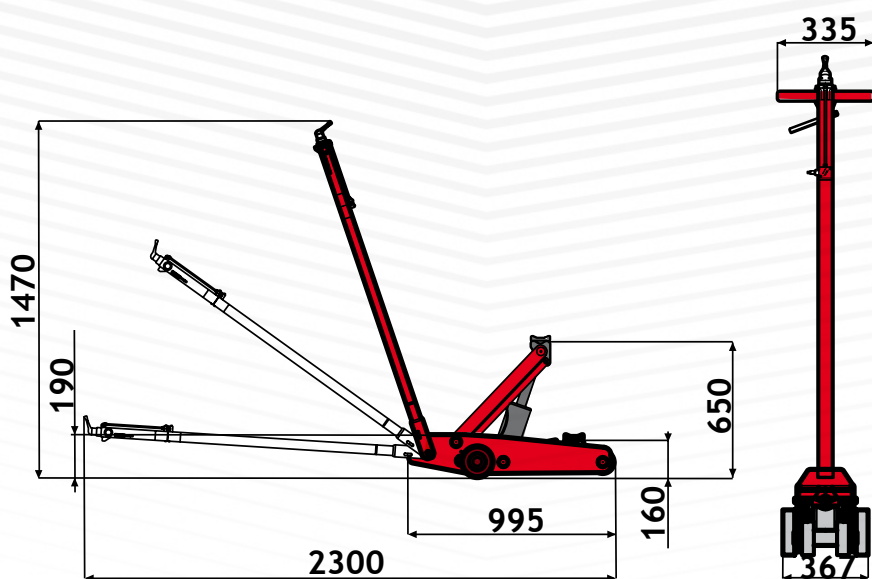
J330

• **J330**: extremamente robusto e potente, é especialmente apto para trabalhos extremos em meios pesados.

O sistema de elevação é do tipo com cilindros verticais multiestágio.

O curso de elevação vai de 175 a 560 mm (com prolongamentos).

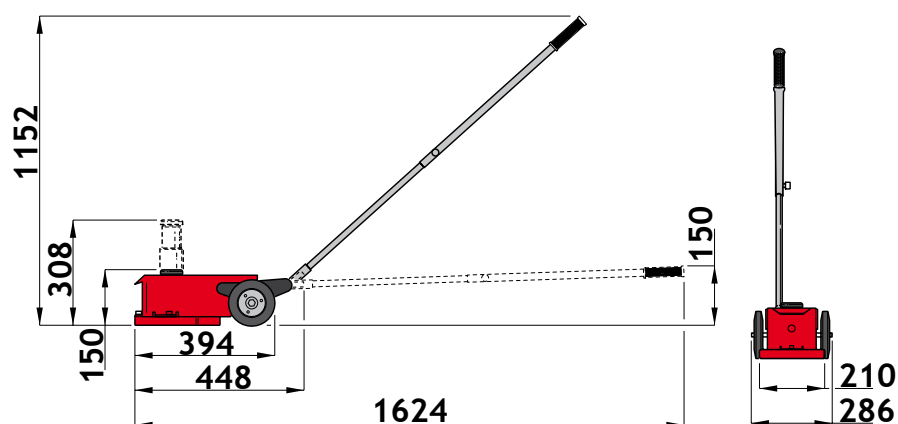




J118

• **J118**: é destinado a um trabalho intensivo com meios pesados e permite alcançar pontos de tomada muito internos.

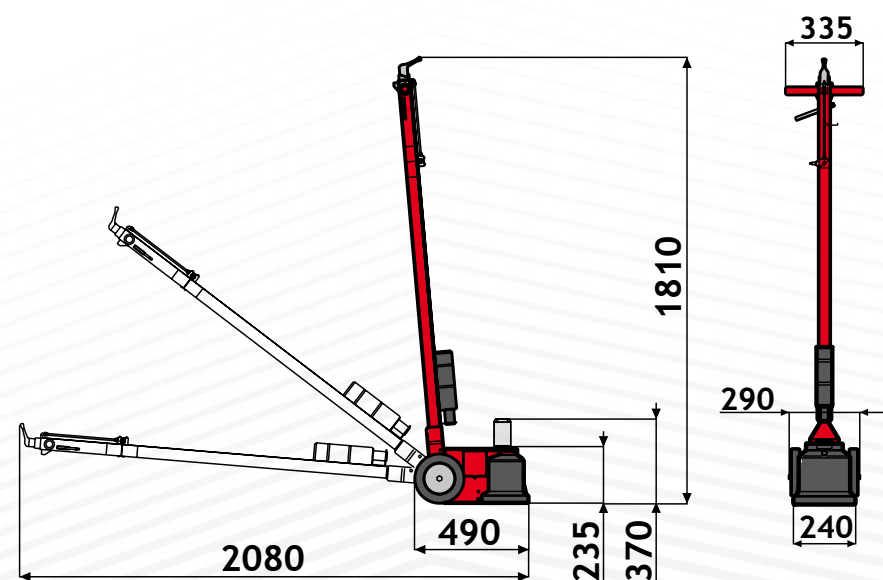
○ **sistema de elevação é do tipo com pantografo com curso de elevação de até 650 mm do solo.**



J240P

• **J240P**: com características análogas ao J240, é muito fácil de transportar e, portanto, é adequado à assistência móvel.

○ **sistema de elevação é do tipo com cilindros verticais multiestágio.**



J440

• **J440**: potência e facilidade de manobra são as características principais deste modelo.

○ **sistema de elevação é do tipo com cilindros verticais monoestágio.** ○ curso de elevação com prolongamentos fornecido de série vai de 235 mm até 605 mm.



Elevadores

DADOS TÉCNICOS

Modelo		J002	J118	J240	J240P	J330	J440
Carro		•					
Veículos comerciais		•	•	•	•	•	•
Caminhões e ônibus			•	•	•	•	•
Capacidade							
Capacidade máxima	t	2	16	28	28	60	40
Capacidade máxima 1ª etapa	t	-	-	28	28	60	40
Capacidade máxima 2ª etapa	t	-	-	18	18	40	-
Capacidade máxima 3ª etapa	t	-	-	-	-	20	-
Altura de elevação							
Baixo	mm	125	160	150	150	175	235
Máxima sem extensões	mm	505	650	307	307	410	370
Máxima com extensões	mm	-	-	457	457	560	605
Extensões							
Extensão 50 milímetros		-	-	1	1	1	-
Extensão 55 milímetros		-	-	-	-	-	1
Extensão 90 milímetros		-	-	-	-	-	2
Extensão 100 milímetros		-	-	1	1	1	-
Pressão							
Pressão de serviço	bar	8-10	8-10	8,5-10	8,5-10	8-10	8-10
Peso	kg	40	116	38	38	82	61

Fotografias, características e os dados técnicos não são vinculantes e podem sofrer modificações sem aviso prévio.

Cod. DPTC000485_04_2024