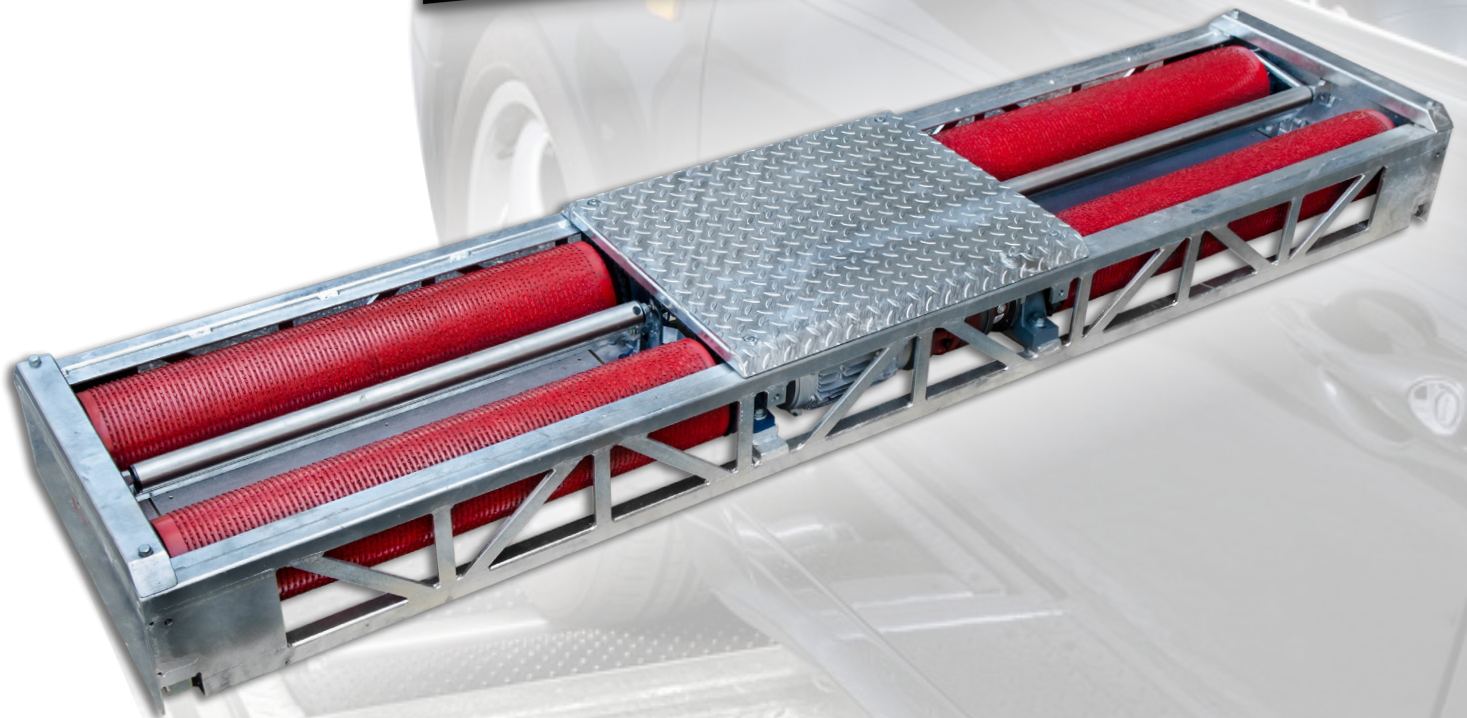
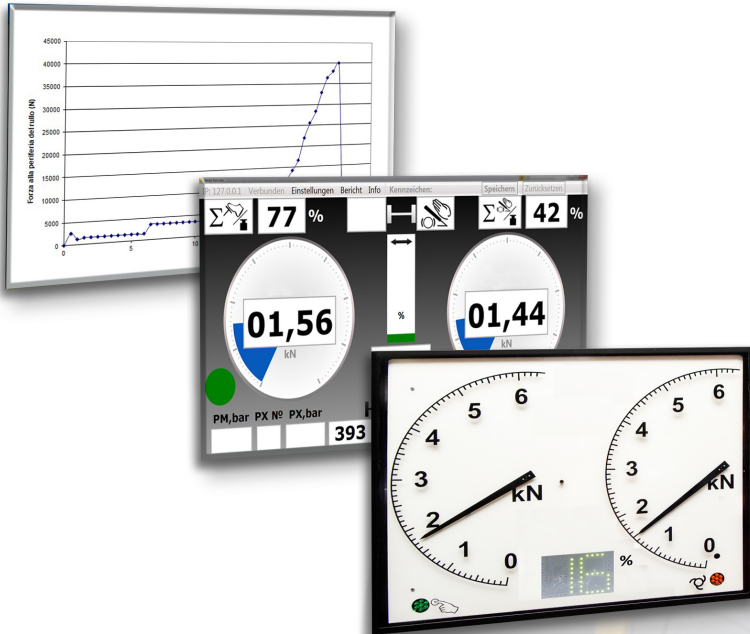




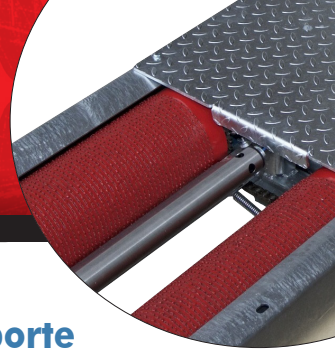
TESTLine

Automotive Equipment

ES Frenómetro de Rodillos



**Frenómetro de rodillos
para Automóviles y Vehículos de Transporte**



Frenómetro de rodillos para Automóviles y Vehículos de Transporte

TESTLine es la nueva gama de frenómetros Teco que satisface las exigencias de prueba de los profesionales de la automoción: desde los talleres de precontrol independientes, hasta los centros de prueba especializados, tanto para vehículos ligeros como pesados.

TESTLine ofrece un diseño compacto de los bancos de rodillos que satisface las diferentes exigencias de esquema de los talleres modernos, combinando tecnología avanzada (funcionamiento manual/automático, monitorización de la puesta en marcha, bloqueo para deslizamiento, apagado después del arranque del banco de prueba) y soluciones ingeniosas (pantalla de manecillas o interfaz SW en ordenador).

FRENÓMETRO DE RODILLOS PARA AUTOMÓVILES Y VEHÍCULOS DE TRANSPORTE



TL C300R



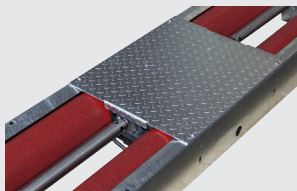
Banda de rodiamiento: 820-2.160 mm
 Diámetro del rodillo: 167 mm
 Velocidad de ensayo: 2,6 Km/h
 Potencia de frenado: 6 kN
 Motores: 2 x 2,4 kW
 Capacidad de prueba de carga: 2,6 t
 Voltaje: 3Ph/400V/50Hz
 Rodillos: superficie soldada

TL C350R



Banda de rodiamiento: 800-2.200 mm
 Diámetro del rodillo: 205 mm
 Velocidad de ensayo: 5 Km/h
 Potencia de frenado: 4,5 kN
 Motores: 2 x 3 kW
 Capacidad de prueba de carga: 2 t
 Voltaje: 3Ph/400V/50Hz
 Rodillos: recubierta de arena

TL C600R



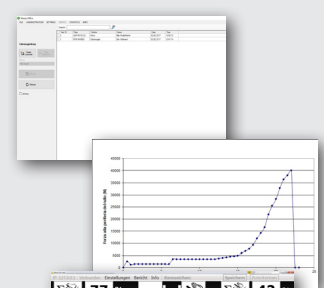
Banda de rodiamiento: 800-2.800 mm
 Diámetro del rodillo: 205 mm
 Velocidad de ensayo: 5 Km/h
 Potencia de frenado: 6 kN
 Motores: 2 x 4 kW
 Capacidad de prueba de carga: 2,6 t
 Voltaje: 3Ph/400V/50Hz
 Rodillos: recubierta de arena

Características- Accesorios

Pantalla de puntero



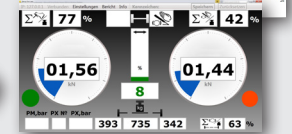
SW para PC



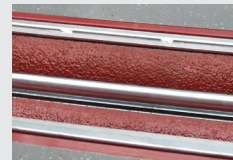
IR control remoto



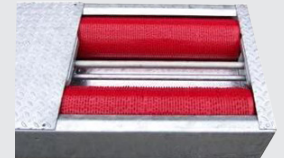
Convertidor USB



Rodillos recubiertos de arena



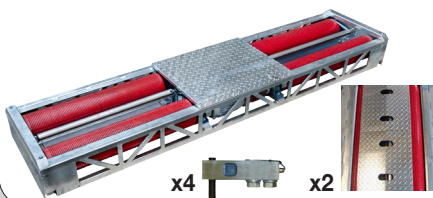
Rodillos soldados



FRENÓMETRO DE RODILLOS PARA CAMIONES

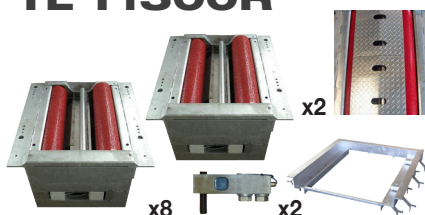


TL C1000R



Banda de rodiamiento: 800-2.800 mm
 Diámetro del rodillo: 205 mm
 Velocidad de ensayo: 2,6 Km/h
 Potencia de frenado: 32 kN
 Motores: 2 x 7,5 kW
 Capacidad de prueba de carga: 12 t
 Voltaje: 3Ph/400V/50Hz
 Rodillos: recubierta de arena

TL T1300R



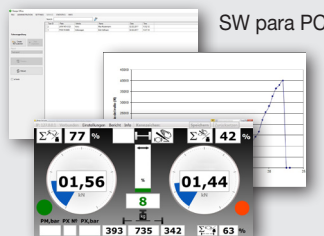
Juego de rodillos gemelos
 Banda de rodiamiento: 800-2.800 mm
 Diámetro del rodillo: 205 mm
 Velocidad de ensayo: 2,6 Km/h
 Potencia de frenado: 32 kN
 Motores: 2 x 7,5 kW
 Capacidad de prueba de carga: 12 t
 Voltaje: 3Ph/400V/50Hz
 Rodillos: recubierta de arena

Características- Accesorios

Pantalla de puntero



SW para PC



Pantalla LED



Convertidor USB



IR control remoto



Rodillos recubiertos de arena

